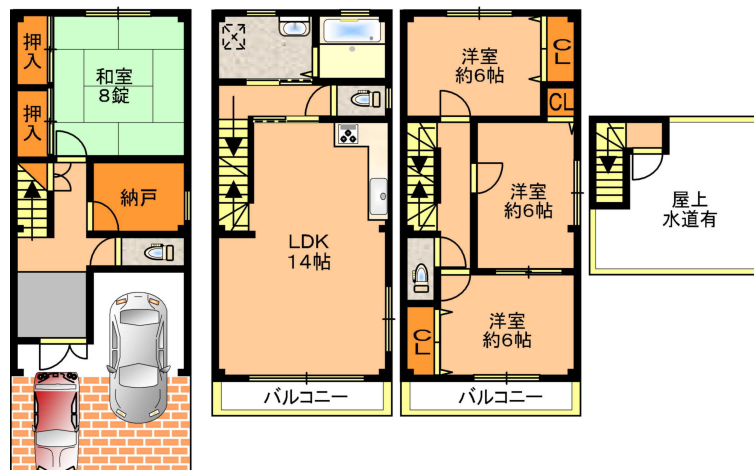


# 加美正覚寺貸家

賃料

125,000円 (税込)



所在	大阪府大阪市平野区 加美北2丁目
沿線	JR関西本線 加美 徒歩8分
構造	鉄骨造 / --階建 / --階
築年月	2000年3月
面積	92平米 (--坪)
間取り	4 L D K
賃料	125,000円 (税込)
管理費/共益費	込
敷金	
礼金	200000
その他諸費用	
現況	現住
引き渡し時期	
駐車場	あり 込
学校	加美小学校 / 加美中学
設備	オートロック / 駐車場 / 駐輪場 / インターホン / 風呂・トイレ別 / ウォシュレット / 収納 / 室内洗濯機置き場 / ガスコンロ設置可 / システムキッチン / 代理
備考	

図面と現況が異なる場合は現況を優先させていただきます

印刷日 2026年2月4日

## 有限会社ベストライフ

〒544-0013

大阪府大阪市生野区巽中1-24-14

<http://e-bestlife.jp>

TEL 06-6753-2221 (09:00-18:00)

大阪府知事(2)第57326号

FAX 06-6753-2220